

## ZUBEHÖR

### Wand – und Schrankdurchführungen

- **Kabelverschraubung:**  
Kunststoff PA -schwarz- M63x1.5 mit Gegenmutter  
Klemmbereich: 34 – 48 mm



- **Die EX – Kabelverschraubung**

besteht aus Polyamid-schwarz-

Prüfbescheinigung

PTB 05 ATEX 1068 X

Einsatztemperatur

-40 °C bis +75 °C

- **Kenzeichnung**



- II 2G Ex e II bzw. II 2D IP 66 bzw. IP 68

Gewindegröße Klemmbereich Schlüsselweite Gewindelänge Länge in mm

M63 x 1,5

31 – 48

68

15

64 - 78

### Kabeldurchführung mit Schrumpfende:

Polyolefin Verschraubung bestehend aus:

Aufschraubstütze , Kontermutter und eingebundener hinterer Schrumpfhülse.  
geeignet als Wand- und Schrankdurchführung

Durchmesser:

Version I : Stütze innen 40 mm  
Schrumpfhülse innen 45 mm

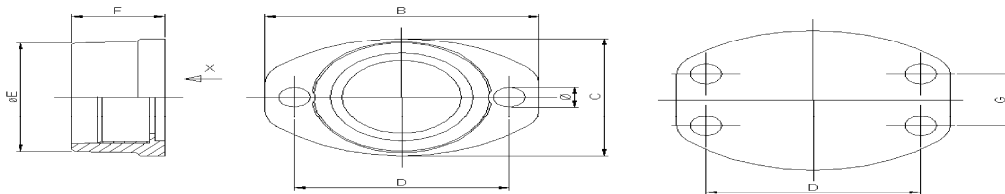
Version II : Stütze innen 72 mm  
Schrumpfhülse innen 75 mm



- **Kunststoff-Flansch** passend für alle metrischen Verschraubungen mit Außengewinde nach EN 60423 geeignet als Schrankdurchführung für Ringwellschläuche



**Hinweis:** Für metallische Verschraubungen mit Außengewinde bieten wir eine Sonderflansch an.



	B	C	D	G	Ø	ØE	H	F	kg/100	VP
<b>Metr.</b> EN 60423										
<b>M 25 x 1,5</b>	46	32	36	-	5,4	29,5	13,0	15,5	0,59	50
<b>M 32 x 1,5</b>	63	46	52	-	6,6	37,0	16,5	19,0	1,31	25
<b>M 40 x 1,5</b>	67	55	54	36	6,6	45,0	16,0	18,5	1,66	10
<b>M 50 x 1,5</b>	86	64	73	30	6,6	55,0	17,0	20,0	2,22	10
<b>M 63 x 1,5</b>	86	70	73	30	6,6	68,0	17,0	20,0	2,24	5

- **Einteiliger Flanschanschluss**  
gerade, geeignet für Wellschlauch zum Einführen in einen Schaltschrank  
**Material** : Polyamid
- beständig gegen viele Öle und Benzine
- weitgehend säure- und lösungsmittelbeständig
- halogen- silikon-, cadmiumfrei
- selbstverlöschend
- flammwidrig
- mit Spezialdichtungen Schutzart **IP 65, IP 66, IP 67, IP 69K**



$\emptyset$	A mm	B mm	C mm	D mm	$\emptyset$ E mm	G mm	F mm	
								<b>IP 54 ... IP 69K</b>
<b>56</b>	96,5	80,5	60,0	66,0	83,0	60,7	56	1
<b>70</b>	94,0	96,0	60,5	80,5	96,4	65,5	68	1
<b>95</b>	120,0	126,0	74,0	108,0	123,0	70,5	85	1

**Anwendungsbeispiel für Schrankeinführung Kunststoff-Flansch:**

